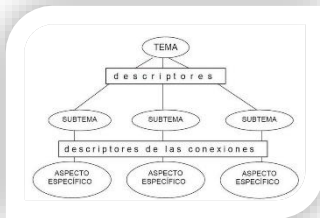




UNIVERSIDAD BÍBLICA  
**LATINOAMERICANA**  
PENSAR • CREAR • ACTUAR

## Guía para la Elaboración de un Mapa Conceptual



Un aprendizaje es significativo cuando la información nueva, como los conceptos, las proposiciones o las ideas, adquiere significado a través de las interacciones entre los conceptos preexistentes y los nuevos (Méndez, Barahona y Garita, 2012, p.13).

### ¿Qué es un mapa conceptual?

Los mapas conceptuales son herramientas de representación y organización del conocimiento. Fueron creados como parte de la teoría del aprendizaje significativo. Con los mapas se busca generar conocimiento de manera activa, integrando el pensar, el sentir y el actuar. El mapa conceptual mapea el proceso de aprendizaje en la persona que estudia, y ayuda a estructurar el conocimiento.

- a) Como *síntesis*, requiere que comprendamos a profundidad el contenido que se plasmará en el mapa conceptual.
- b) Como *red de relaciones*, requiere que tomemos tiempo para considerar la forma en que los conceptos se relacionan entre sí y su nivel de generalidad o especificidad.
- c) Como *creación*, es un producto de la persona que lo elabora, refleja su contexto, sus conocimientos y experiencias previas, sus intereses y formas de estructurar el pensamiento.

## Propósito de un mapa conceptual

*Mediante la elaboración de un mapa conceptual se pretende que la persona sea capaz de identificar los conceptos claves de los contenidos bajo estudio, identificar las relaciones entre ellos y sus propios conocimientos y estructurar su proceso de aprendizaje de manera gráfica.*

Para orientar su trabajo, es recomendable considerar las siguientes preguntas antes de elaborar el mapa conceptual:

1. ¿Cuál es, desde su perspectiva, el eje temático del contenido desarrollado en la sesión/unidad?
2. Con base en ese eje temático, ¿cuál es la pregunta de enfoque a la cual responderá su mapa conceptual?
3. ¿Cuáles son los conceptos claves del contenido aportado?
4. ¿Cómo se relacionan los conceptos entre sí?
5. ¿Cuál es la estructura de las relaciones – jerárquica, por categorías, por nivel de abstracción, etc.?

## ¿Cuáles son los elementos que componen un mapa conceptual?

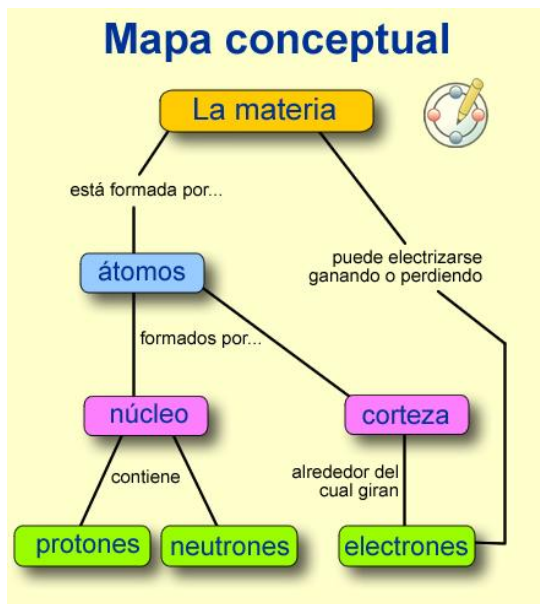
El mapa conceptual contiene:

a) conceptos, b) palabras enlace) y c) proposiciones.

El mapa conceptual se lee de izquierda a derecha y de arriba hacia abajo.

1. **Un concepto** es una imagen mental que se expresa con un sustantivo y hace referencia a un objeto, un acontecimiento, una condición o una situación.
  - a. Palabras que nombran objetos, como casa, jaula, pan, se refieren a una agrupación mental de una serie de entidades semejantes. Hay casas muy distintas, pero todas se agrupan bajo el concepto de “casa”.
  - b. Palabras que nombran acontecimientos que pueden ser puntuales (cumpleaños), condiciones (enfermedad) o procesos (mejoras en la salud).
  - c. Los conceptos no deben ser o contener verbos.
2. **Una palabra de enlace** expresa la relación entre dos conceptos. Pueden ser verbos, preposiciones, conjunciones, adverbios o una combinación, pero no pueden contener conceptos.
3. **Una proposición** se compone por dos conceptos que están unidos por una palabra de enlace. Conforman una unidad que tiene sentido y lógica por sí misma.

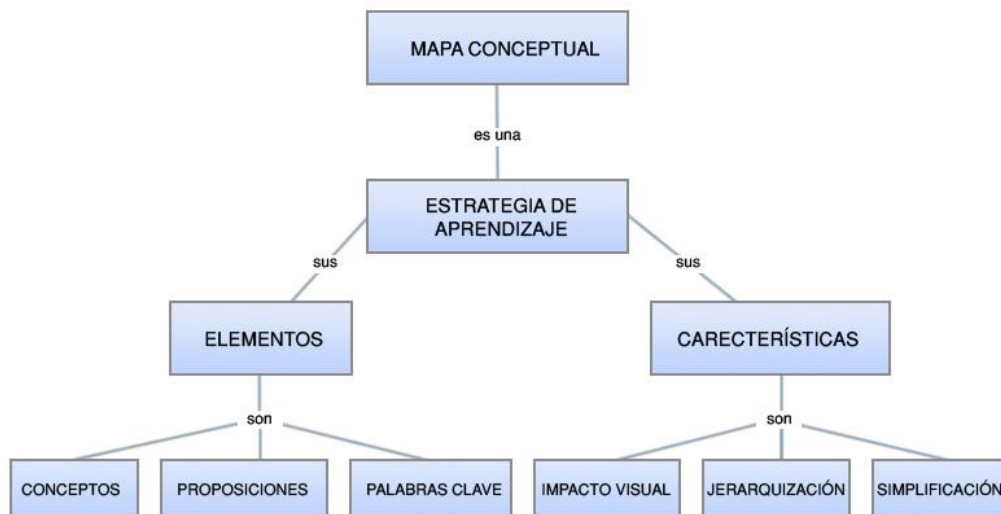
## Ejemplos de mapas conceptuales



**Conceptos:** la materia, átomos, núcleo, protones, neutrones, corteza, electrones.

**Palabras enlace:** está formada por, formados por, puede electrizarse, contiene, alrededor del cual giran.

**Proposiciones:** "La materia está formada de átomos", "los átomos están formados por corteza"



**Conceptos:** mapa conceptual, estrategia de aprendizaje, elementos, características, etc.

**Palabras de enlace:** es una, contiene, que son

**Proposiciones:** “estrategia de aprendizaje contiene características”, “características que son impacto visual”, “elementos que son conceptos”

## ¿Cómo elaboro un mapa conceptual?

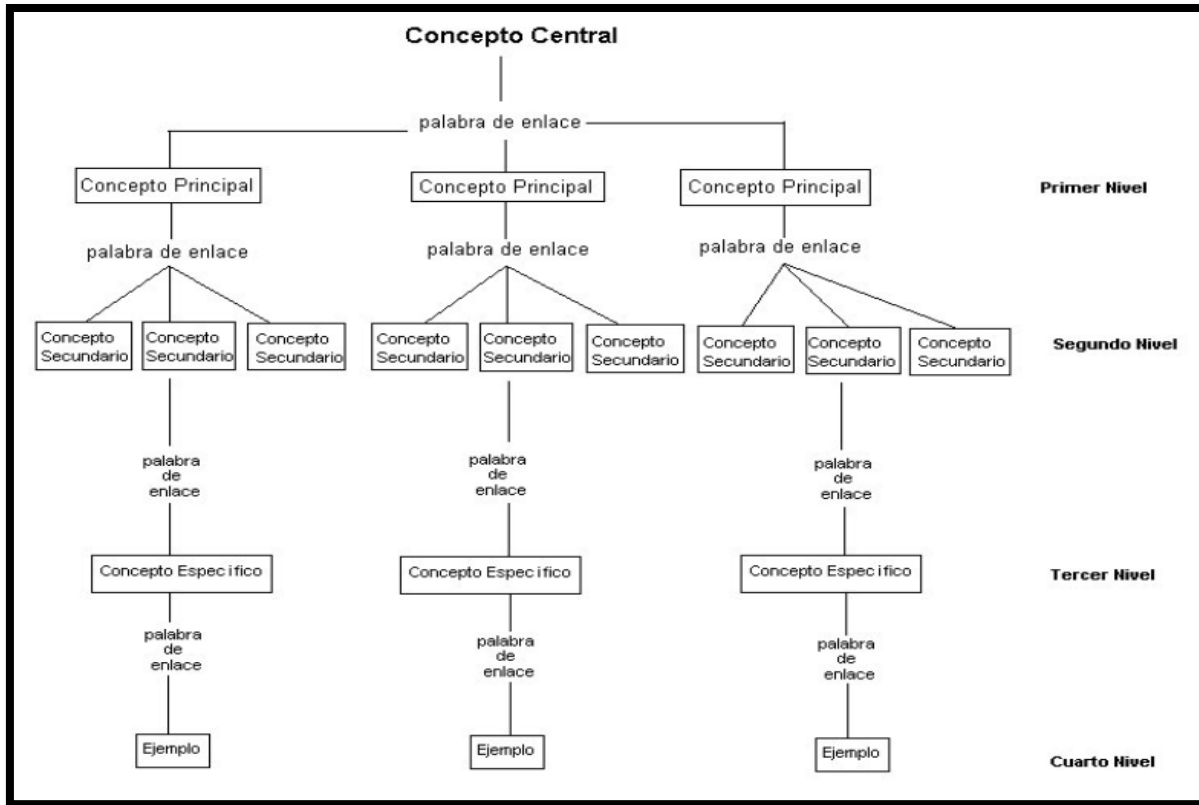
### Contenido

1. Establezca una pregunta generadora o de enfoque al cuál responderá el mapa. La pregunta generadora se deriva de su comprensión del contenido asignado y su reflexión sobre el mismo.
2. Haga un listado de los conceptos claves del contenido asignado (10 o más). El listado es una síntesis que identifica los elementos que usted considera más importantes o relevantes.
3. Organice los conceptos según la relación entre ellos. Esta puede ser por clasificación (categorías), jerarquización (de mayor a menor), inclusión (de lo más general a lo más específico). Revise el ejemplo que se encuentra abajo
4. Coloque las palabras enlace entre los conceptos de tal manera que se identifique con claridad la relación entre ellos. Considere relaciones entre conceptos que muestran conexiones creativas o novedosas desde su propia visión del contenido analizado.
5. Verifique la relación entre los conceptos que están enlazados – es decir, que las proposiciones tenga un sentido completo en sí mismas.

**Se sugiere revisar la siguiente página del sitio web de “EduTEKA”, sobre qué son los mapas conceptuales, cómo se elaboran, cuáles son sus componentes, y cómo descargar herramientas gratuitas para crear mapas conceptuales:** [http://www.eduteka.org/tag/1/mapas\\_conceptuales/1](http://www.eduteka.org/tag/1/mapas_conceptuales/1)

### Formato

1. Procure que el mapa sea claro y sencillo.
2. Procure que los niveles de jerarquía o inclusión se distingan claramente.
3. Procure que la relación entre los conceptos esté bien definida.
4. Puede descargar CmapTools, un programa gratis para elaborar mapas conceptuales o usar Word. **Descarga de Cmap Tools:** <http://cmap.ihmc.us/cmaptools/cmaptools-download/>



**Componentes de un mapa conceptual:** El concepto central (o pregunta de enfoque); los conceptos; las palabras de enlace; los conceptos secundarios; y los niveles de jerarquía (en la parte superior se ubican los conceptos principales).

### Evaluación de un mapa conceptual

**Comprensión:** el mapa debe reflejar comprensión de y reflexión sobre el contenido asignado; la selección de la pregunta enfoque y de los conceptos, su ubicación en el mapa y la relación entre éstos reflejará dicha comprensión.

**Organización:** el mapa debe organizar claramente los conceptos elegidos y la relación entre ellos en forma jerárquica (de arriba hacia abajo). La organización del mapa refleja la comprensión y el diálogo con los contenidos. Se busca la identificación de conexiones que sean significativas para la comprensión y reflexión sobre el contenido asignado.

**Presentación:** el mapa debe ser claro, responder a una pregunta enfoque y define relaciones entre conceptos.

Evaluación: la evaluación del mapa conceptual se basa en la comprensión, definición de la pregunta enfoque, identificación y selección de conceptos, relación entre ellos, conformación de proposiciones, claridad, profundidad y organización.

### **Recursos sobre mapas conceptuales**

Ballester, A. (2002). "El aprendizaje significativo en la práctica". Disponible en:

[http://www.aprendizajesignificativo.es/mats/El\\_aprendizaje\\_significativo\\_en\\_la\\_practica.pdf](http://www.aprendizajesignificativo.es/mats/El_aprendizaje_significativo_en_la_practica.pdf)

Cañas, Alberto, y Novak, Joseph. (2009). "Elaboración de su primer mapa conceptual". Disponible en:

<http://cmap.ihmc.us/docs/elaboracionmapaconceptual.php>

Méndez, V.; Barahona, M. y Garita, R. (2012). *Fundamentos teóricos que sustentan a los mapas conceptuales y justifican su uso en los procesos de enseñanza y aprendizaje*. San José: EUNED.

**VIDEO:** ¿Qué es un mapa conceptual y cómo se elabora? Disponible en:

[https://www.youtube.com/watch?v=YIWY6\\_GcNyQ](https://www.youtube.com/watch?v=YIWY6_GcNyQ)