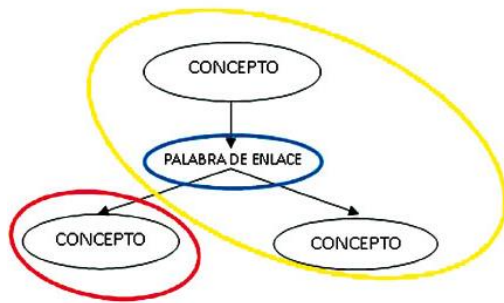


Mapa conceptual



Un aprendizaje es significativo cuando la información nueva, como los conceptos, las proposiciones o las ideas, adquiere significado a través de las interacciones entre los conceptos preexistentes y los nuevos

(Méndez, Barahona y Garita, 2012, p.13).

¿Qué es?

Propósito

Elementos

¿Cómo lo elaboro?

¿Qué es un mapa conceptual?

Los mapas conceptuales son herramientas de representación y organización del conocimiento que facilitan el aprendizaje significativo.

- a. **Como síntesis** requiere que se comprenda a profundidad el contenido.
- b. **Como red de relaciones** requiere que se tome tiempo para considerar las relaciones entre los conceptos y su nivel de generalidad o especificidad.

Propósito de un mapa conceptual

La elaboración de un mapa conceptual motiva al desarrollo de la capacidad de identificar conceptos claves de los contenidos, las relaciones que hay entre ellos y la estructuración de su proceso de aprendizaje de manera gráfica.

Algunas preguntas que permiten orientar el desarrollo de este trabajo son:

1. Desde su perspectiva, ¿cuál es el eje temático del contenido desarrollado en la sesión o unidad?
2. Con base en ese eje temático, ¿cuál es la pregunta de enfoque a la cual responderá su mapa conceptual?
3. ¿Cuáles son los conceptos claves del contenido aportado?
4. ¿Cómo se relacionan los conceptos entre sí?
5. ¿Cuál es la estructura de las relaciones? Jerárquica, por categorías o por nivel de abstracción.

Elementos que componen un mapa conceptual

El mapa conceptual se lee de izquierda a derecha y de arriba hacia abajo.

El mapa conceptual

1. Un **concepto** es una unidad básica de conocimiento que expresa una idea concreta, un acontecimiento, una condición o una situación.
 - a. Palabras que nombran objetos (casa).
 - b. Palabras que nombran acontecimientos que pueden ser puntuales (cumpleaños), condiciones (enfermedad) o procesos (mejoras en la salud).

Los conceptos no deben ser o contener verbos.

2. Una **palabra enlace** expresa la relación entre dos conceptos. Pueden ser verbos, preposiciones, conjunciones, adverbios o una combinación, pero no pueden contener conceptos.

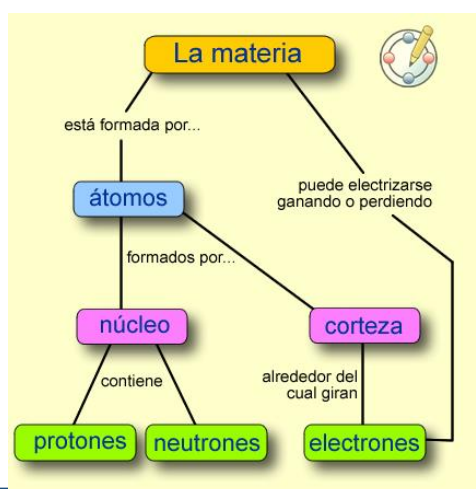
3. Una **proposición** se compone por dos conceptos que están unidos por una palabra enlace. Conforman una unidad que tiene sentido y lógica por sí misma.

Ejemplo

Conceptos: la materia, átomos, núcleo, protones, neutrones, corteza, electrones.

Palabras enlace: está formada por, formados por, puede electrizarse, contiene, alrededor del cual giran.

Proposiciones: "La materia está formada de átomos", "los átomos están formados por corteza".



¿Cómo elaboro un mapa conceptual?¹

1. Establezca una pregunta generadora o de enfoque que deberá responder el mapa. La pregunta generadora se deriva de su comprensión del contenido asignado y su reflexión sobre el mismo.

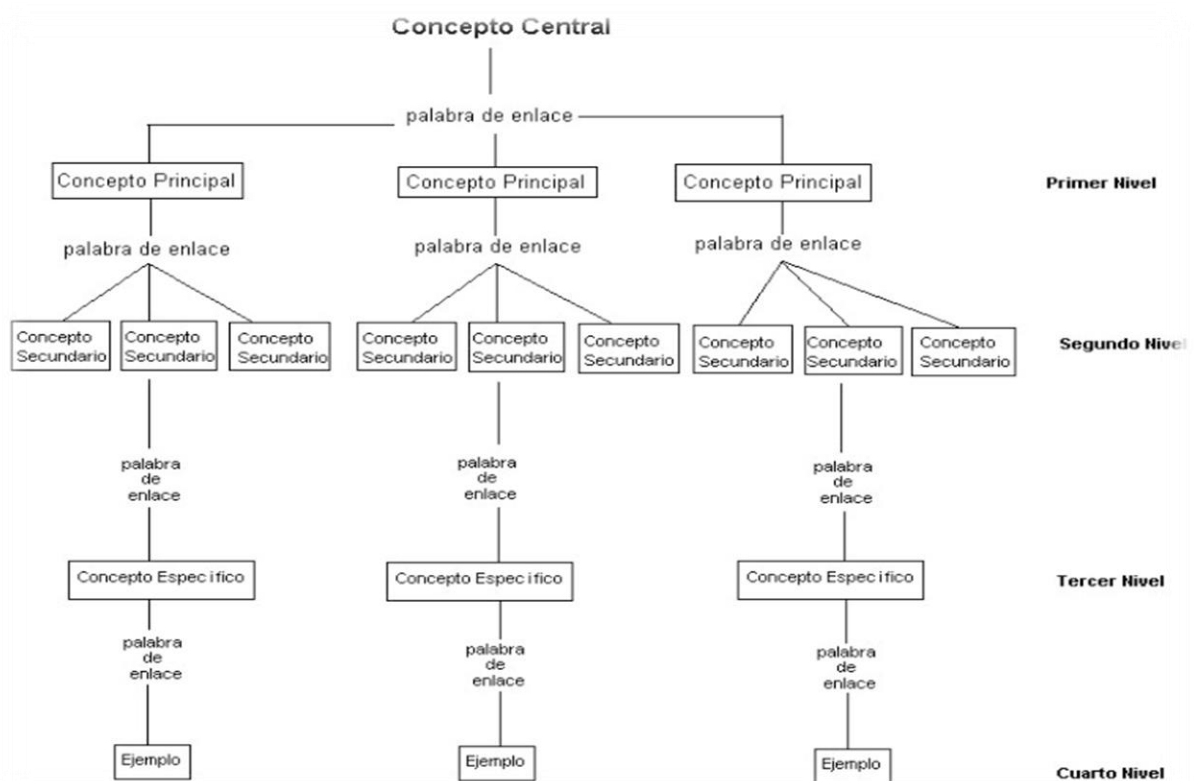
2. Haga un listado de los conceptos claves del contenido asignado. El listado debe ser una síntesis que identifica los elementos más importantes.

¹ Se sugiere revisar la siguiente página del sitio web de "EduTEKA" sobre qué son los mapas conceptuales, cómo se elaboran, cuáles son sus componentes y cómo descargar herramientas gratuitas para crear mapas conceptuales: http://www.eduteka.org/tag/1/mapas_conceptuales/1

3. Organice los conceptos según la relación entre ellos. Esta puede ser por clasificación (categorías), jerarquización (de mayor a menor) e inclusión (de lo más general a lo más específico). Revise el ejemplo que se encuentra abajo.

4. Coloque las palabras enlace entre los conceptos de tal manera que se identifique con claridad la relación entre ellos. Considere relaciones entre conceptos que muestran conexiones creativas o novedosas desde su propia visión del contenido analizado.

5. Verifique la relación entre los conceptos que están enlazados, es decir, que las proposiciones tengan un sentido completo en sí mismas.



Nota importante

1. Procure que el mapa sea claro y sencillo.
2. Procure que los niveles de jerarquía o inclusión se distingan claramente.
3. Procure que la relación entre los conceptos esté bien definida.

Evaluación

Comprensión: debe reflejar el diálogo y la reflexión sobre el contenido asignado, la selección de la pregunta enfoque y de los conceptos, su ubicación en el mapa y que la relación entre estos refleje dicha comprensión.

Organización: debe organizar claramente los conceptos elegidos y la relación entre ellos en forma jerárquica (de arriba hacia abajo).

Se busca la identificación de conexiones que sean significativas para la comprensión y reflexión sobre el contenido asignado.

Bibliografía complementaria

Cañas, Alberto, y Novak, Joseph. 2012. «Elaboración de su primer mapa conceptual». Acceso 23 de agosto de 2020. <http://cmap.ihmc.us/docs/elaboracionmapaconceptual.php>

Méndez, V., M. Barahona y R. Garita. 2012. Informe del proyecto de investigación: Fundamentos teóricos que sustentan a los mapas conceptuales y justifican su uso en los procesos de enseñanza y aprendizaje. Costa Rica: UNED, PROIFED.

e-UAEM, «¿Qué es un mapa conceptual y cómo se elabora?» Espacio de Formación Multimodal de la Universidad Autónoma del Estado de Morelos, 23 de agosto de 2020, video 7:00 m, <https://youtu.be/q8fvXaUX5f4>

Última modificación el 21 de noviembre del 2022.